

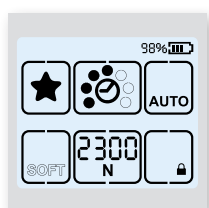
OR-T 130 / OR-T 260 / OR-T 450

FICHE TECHNIQUE

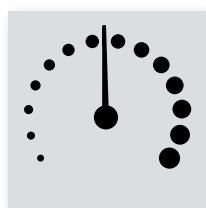
Outil manuel pour le cerclage en plastique



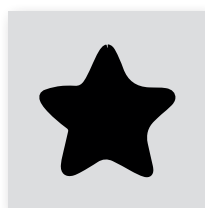
CARACTÉRISTIQUES



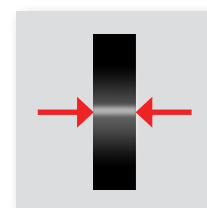
- **Interface utilisateur entièrement tactile** pour un réglage aisé des paramètres et des informations d'état de l'outil par l'opérateur



- **Vitesse de tension variable** contrôlée par pression du doigt pour les marchandises sensibles



- **Fonction de cerclage favorite** pour une commutation rapide via une seule touche des réglages de l'outil pour différentes marchandises



- **Indication d'alignement du feuillard** pour s'assurer de l'insertion correcte du feuillard pour une sécurité accrue du processus

Fiche technique OR-T 130 / OR-T 260 / OR-T 450

DONNÉES TECHNIQUES

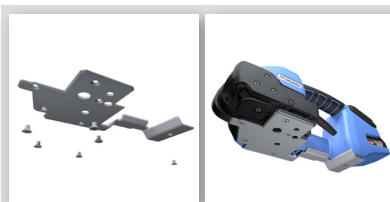


Outil de cerclage	OR-T 130	OR-T 260	OR-T 450
Mode de fonctionnement	auto / semi / manuel	auto / semi / manuel	auto / semi / manuel
Plage de force de tension	Standard Léger 400–1200 N 150–750 N	900–2500 N 400–1360 N	1300–4500 N 400–1600 N
Plage de vitesse de tension variable	0–290 mm/s	0–220 mm/s	0–120 mm/s
Poids (batterie comprise)	3,6 kg	3,8 kg	4,3 kg
Dimensions (L x L x H)	370 x 141 x 135 mm	370 x 141 x 135 mm	370 x 143 x 135 mm
Température de service	-10°C à +40°C	-10°C à +40°C	-10°C à +40°C
Humidité relative	jusqu'à 90 %	jusqu'à 90 %	jusqu'à 90 %
Batterie / chargeur			
Type de chargeur	Bosch	Bosch	Bosch
Tension du chargeur de batterie	100 ou 110 ou 230 V	100 ou 110 ou 230 V	100 ou 110 ou 230 V
Durée de charge	15–30 min	15–30 min	25–45 min
Type de batterie	Bosch Li-Ion 18 V, 2,0 Ah	Bosch Li-Ion 18 V, 2,0 Ah	Bosch Li-Ion 18 V, 4,0 Ah
Cycles par charge de batterie			
· Tension faible	800	800	800
· Tension moyenne	600	400	500
· Tension élevée	400	200	300
Feuillard			
Feuillard	PET (polyester) PP (polypropylène)	PET (polyester) PP (polypropylène)	PET (polyester) PP (polypropylène)
Largeur	9–10, 12–13 mm	12–13, 15–16 mm	15–16, 18–19 mm
Épaisseur	PET 0,4–0,8 mm PP 0,5–0,8 mm	0,5–1,0 mm	0,8–1,3 mm
Caractéristiques			
Indication en temps réel de la force de tension appliquée	●	●	●
Vitesse de tension variable	●	●	●
Fonction de cerclage favorite	●	●	●
Indication colorée pour afficher les informations d'état de l'outil	●	●	●
Indication d'alignement du feuillard	●	●	●
Ouverture d'évacuation de la poussière de feuillard	●	●	●
Protection de batterie	●	●	●
Soudure à tension 0	●	●	●

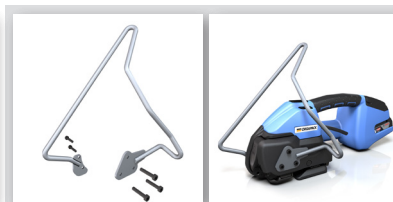
ACCESSOIRES



■ **Cache d'interface utilisateur**
pour une protection supplémentaire dans les environnements les plus rudes



■ **Plaque de protection**
pour une utilisation sur des surfaces abrasives



■ **Étrier de suspension**
pour les emplacements statiques



04.2017 Sous réserve de modifications



84 avenue du Mal. Leclerc CS 80006 BOISEMONT 95015 CERGY-PONTOISE CEDEX

Tel : 01 34 46 98 00 - Fax : 01 34 66 74 21 - info@sireballage.fr - www.sireballage.fr

Société par actions simplifiée au capital de 1 000 000 € R.C.S. Pontoise B314 658 113 - APE 212 B - Identification TVA : FR 33 314 658 113

